

MANUAL DE CONFIGURACION LOGO SKY PRINTER

Manual

15/03/2021

Tabla de Contenidos

Generación Imagen (1 bit)	4
Aplicacion	4
• Abrir Archivo	4
• Impresora Panel y Kiosko	4
• Guardar Archivo	5
Configuración tarjeta Sky	5
• Configuración General	6
○ Configuración de Impresoras	6
• Configuración Logo	7

Lista de Figuras.

Figura 1. Interfaz aplicación	4
Figura 2. Imagen Impresora Panel	4
Figura 3. Imagen Impresora Kiosko	4
Figura 4. Configuración Tarjeta Sky	5
Figura 5. Menú Configuración	5
Figura 6. Configuración General	6
Figura 7. Slots Impresora Tarjeta Sky	6
Figura 8. Configurar Logo	7
Figura 9. Logo Guardado	7

Generación Imagen 1 Bit

Para la generación de la imagen con una profundidad de 1 bit, será necesario recurrir al manual ubicado en el curso con la ruta de Moodle

Videos y Material de Soporte > Unidad 4 - Sistemas > 25-Grabar Logo Impresora Kiosko Carpeta

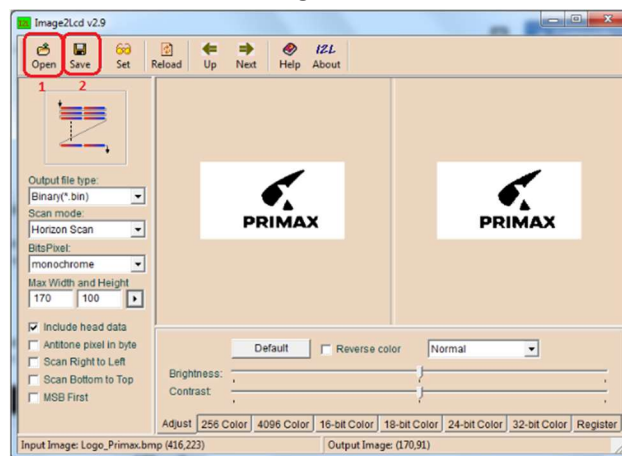
(<http://167.86.127.34/moodle/mod/folder/view.php?id=702>)

Allí se encontrará el paso a paso para la generación de la imagen con las características mencionadas, así mismo los aplicativos a usar para la generación de la imagen

Aplicación

En primera instancia generamos un logo en un archivo .bin, este proceso se realizará mediante la aplicación de escritorio "Img2Lcd v2.9", al abrir el aplicativo nos mostrará la interfaz

Figura 1.

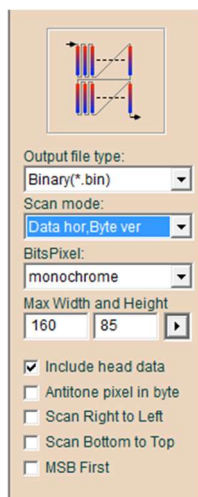


Se abrirá el archivo a convertir para la impresión esto mediante el ítem 1 de la Figura 1, (se recomienda que sea un archivo con una profundidad de 1 bit, esto para no perder información del logo a la hora de convertirlo en un archivo binario)

El archivo a generar debe discriminar el tipo de impresora que se va a usar, por lo cual se deberán configurar los parámetros de la siguiente forma

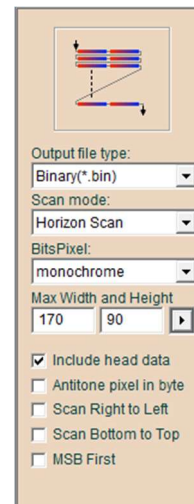
Impresora Panel

Figura 2.



Impresora Kiosco

Figura 3.



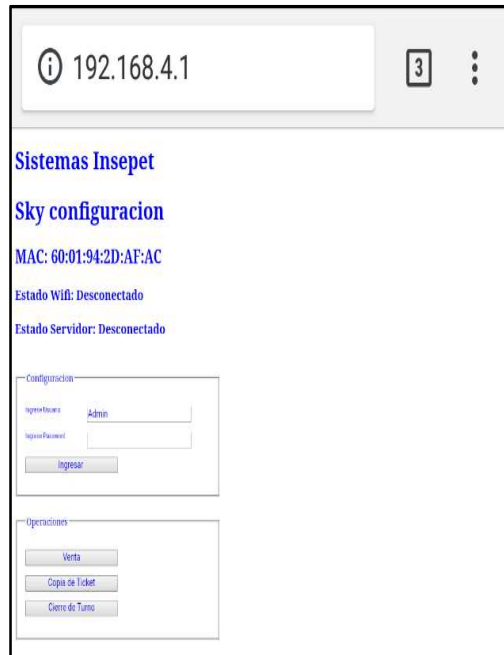
Los demás parámetros se configuran por defecto, es importante ser cuidadoso con la cantidad de píxeles a usar, debido a que las impresoras tienen un rango en el cual realizará la impresión correctamente, las siguientes imágenes muestran un rango soportado para cada tipo de impresora

Luego de esto, se guardará la imagen (ítem 2 Figura 1), y se procederá a subir el logo a la tarjeta SKY

Configuración Tarjeta Sky

Se debe conectar a la red que proporciona la tarjeta sky, e ingresar a su configuración mediante la IP 192.168.4.1

Figura 4.



Se ingresarán las credenciales en el menú de configuración de los parámetros de la tarjeta, el usuario y la contraseña son los mismos: **Admin**



Figura 5.

Luego de haber ingresado, se selecciona la opción de configuración general

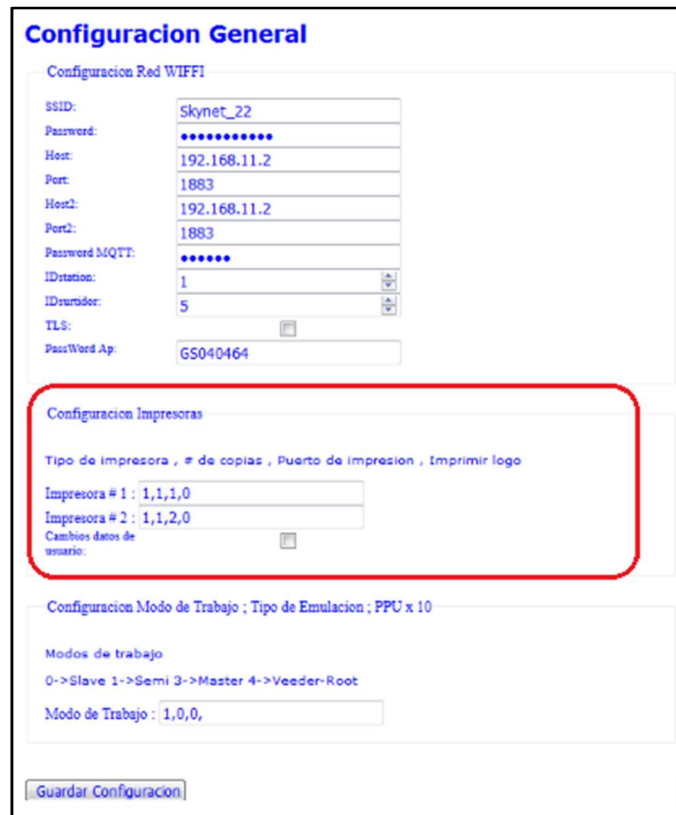


Figura 6.

En esta parte nos enfocaremos al menú de Configuración de Impresoras, allí ingresamos los parámetros a los cuales tenemos la tarjeta a configurar.

- Tipo de Impresora:
 - 0. Panel
 - 1. Kiosco
 - 2. Matriz de Puntos
- # de Copias:
 - # de copias que desea imprimir por acción.
- Puerto de Impresión

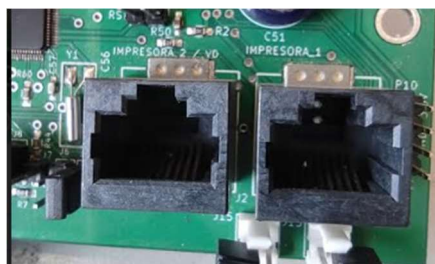


Figura 7.

- # De slot seleccionado para la impresión

- Imprimir Logo
 - 0. No imprimir logo Insepet al final de la impresión
 - 1. Imprimir logo Insepet al final de la impresión

Finalmente guardamos los cambios mediante el botón “Guardar Configuración”

Regresamos al menu de configuracion general, en el cual entraremos a la opción de “Configurar Logo”



Figura 8.

En esta parte, examinaremos el archivo generado anteriormente y presionaremos el botón de Guardar Logo, si este proceso fue exitoso nos imprimirá en la pantalla el mensaje



Figura 9.

Si el proceso fue exitoso, la tarjeta estará lista para imprimir el logo en el recibo.