



TOURING & AUTOMÓVIL
CLUB DE COLOMBIA

Actores viales

INSEPET



MEMBER OF





TOURING & AUTOMÓVIL
CLUB DE COLOMBIA





TOURING & AUTOMÓVIL
CLUB DE COLOMBIA

Actores viales

Estadísticas 2020 – 2021*

*Preliminares



MEMBER OF



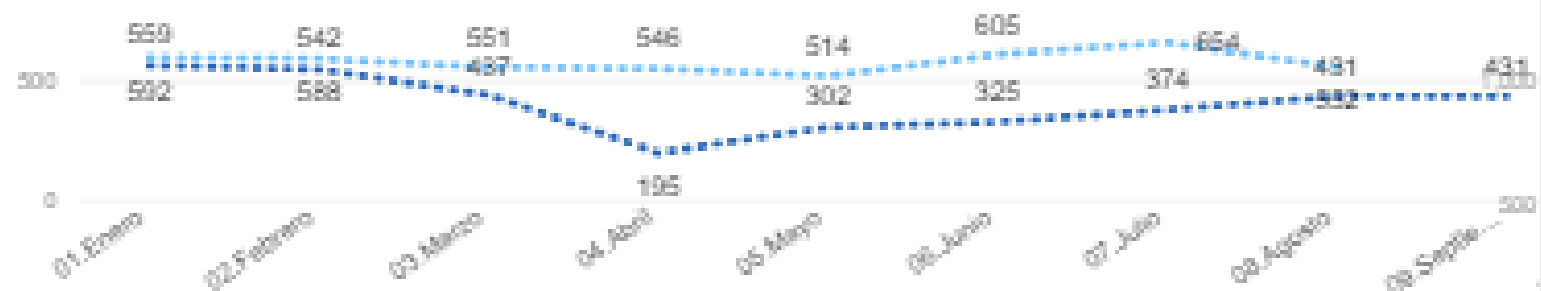
Estadísticas preliminares con corte a agosto 2021

Víctimas fatales

3596	4602	1006	27.98 %
2020	2021	Variacion	% V

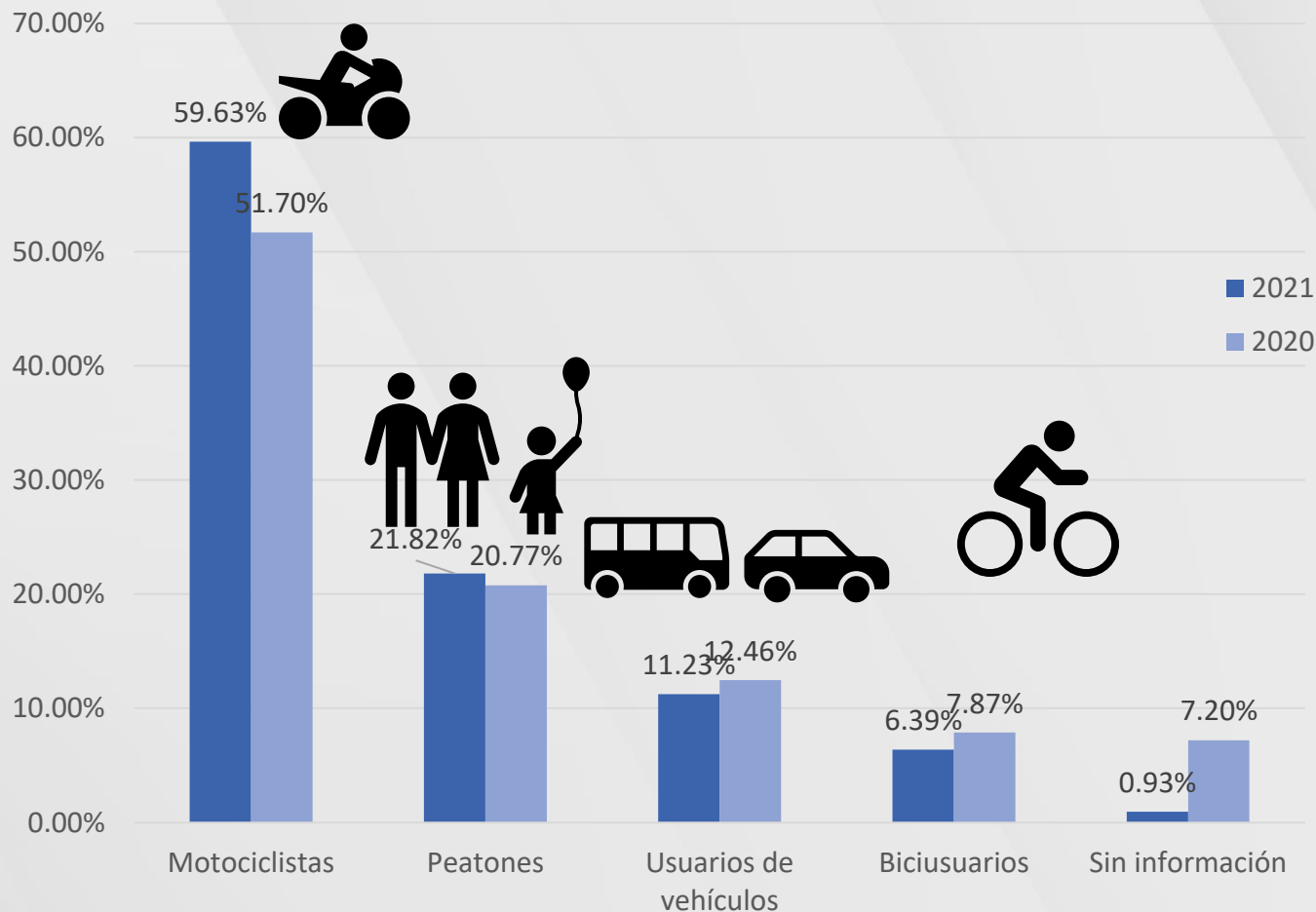
Mes de ocurrencia

Ano_Hecho ● 2020 ● 2021



Fuente: Datos procesados por el Observatorio Nacional de Seguridad Vial, - ONSV con base en los registros proporcionados por el Instituto Nacional de Medicina Legal y Ciencias Forenses – INMLCF . Registros preliminares.

Estadísticas preliminares con corte a agosto 2021



Actor vial

Condición	2020	2021	Variación	% V
Usuario de moto	1859	2744	885	47.61 %
Peatón	747	1004	257	34.40 %
Usuario de vehículo	448	517	69	15.40 %
Usuario de bicicleta	283	294	11	3.89 %
Usuario otros	4	7	3	75.00 %
Sin Información	255	36	-219	-85.88 %
Total	3596	4602	1006	27.98 %

Fuente: Datos procesados por el Observatorio Nacional de Seguridad Vial, - ONSV con base en los registros proporcionados por el Instituto Nacional de Medicina Legal y Ciencias Forenses – INMLCF . Registros preliminares.



TOURING & AUTOMÓVIL
CLUB DE COLOMBIA

Actores viales

Generalidades

*Preliminares



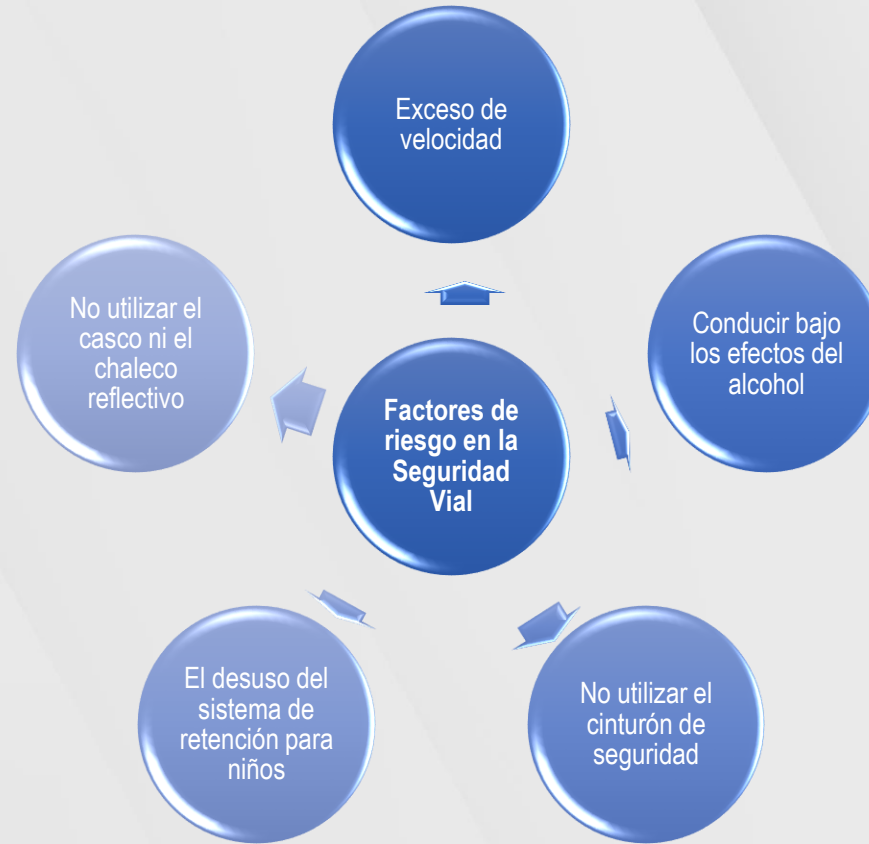
MEMBER OF





TOURING & AUTOMÓVIL
CLUB DE COLOMBIA

Factores de riesgo en la Seguridad Vial



MEMBER OF





TOURING & AUTOMÓVIL
CLUB DE COLOMBIA

Definiciones

Accidente de tránsito



www.shutterstock.com · 1496188961





TOURING & AUTOMÓVIL
CLUB DE COLOMBIA

Definiciones

Acto inseguro



Condición insegura





TOURING & AUTOMÓVIL
CLUB DE COLOMBIA

Seguridad activa



Seguridad pasiva



MEMBER OF





TOURING & AUTOMÓVIL
CLUB DE COLOMBIA

Plan Estratégico de Seguridad Vial

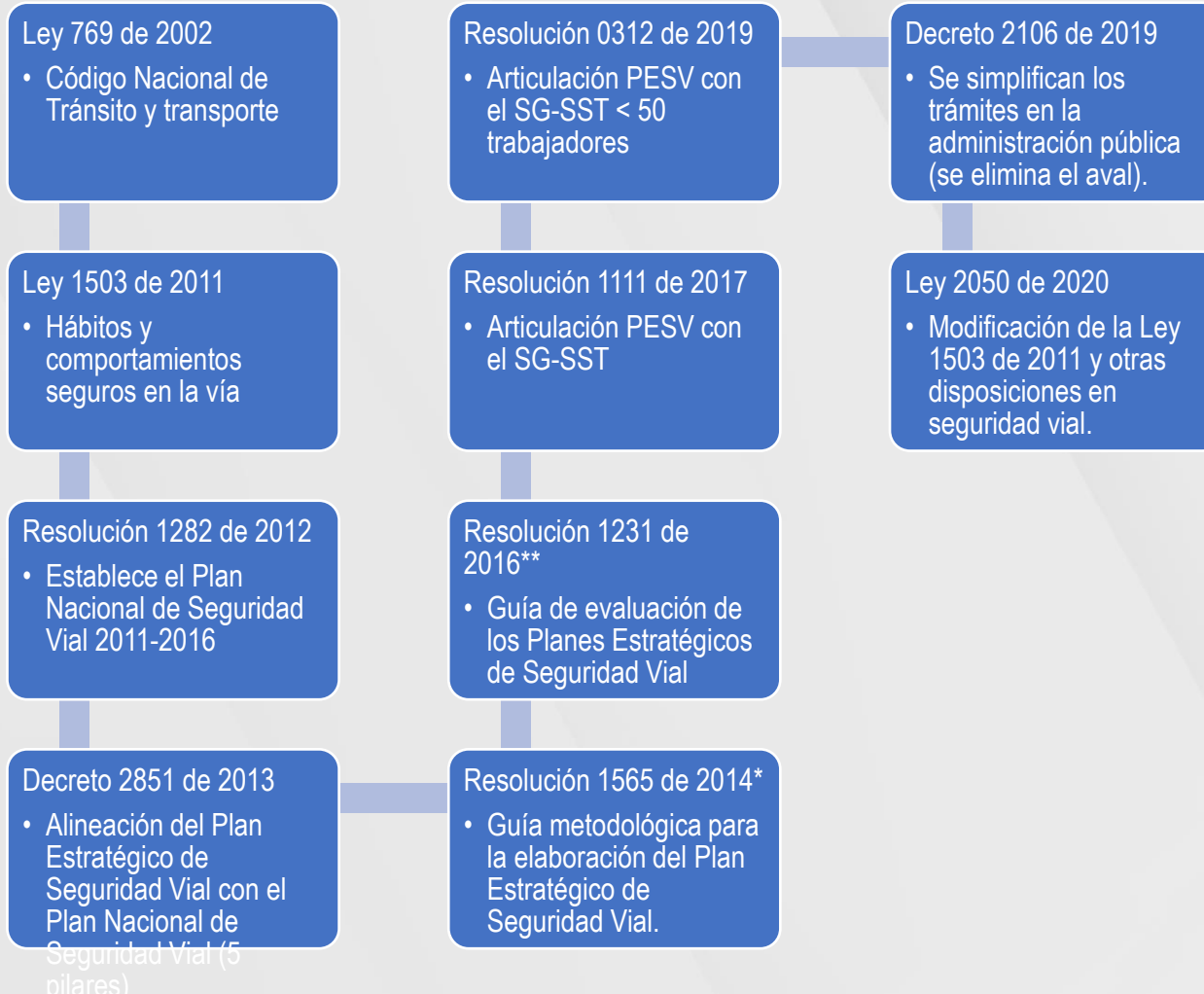
Es el instrumento de planificación que oficialmente consignado en un **documento** contiene las acciones, mecanismos, estrategias y medidas, que deberán adoptar las diferentes entidades, organizaciones o empresas del **sector público y privado** existentes en Colombia, encaminadas a alcanzar la Seguridad Vial como algo inherente al ser humano y así **evitar o reducir la accidentalidad vial** de los integrantes de sus compañías, empresas u organizaciones y **disminuir los efectos que puedan generar los accidentes de tránsito**. (Decreto 2831 de 2013, art. 2)





TOURING & AUTOMÓVIL
CLUB DE COLOMBIA

Marco normativo



* Derogado por artículo 110 del Decreto - Ley 2106 de 2019

** Derogado por la Resolución 7495 de 2020



MEMBER OF





TOURING & AUTOMÓVIL
CLUB DE COLOMBIA

Actores viales

Tipos y recomendaciones

*Preliminares



MEMBER OF





TOURING & AUTOMÓVIL
CLUB DE COLOMBIA

Actores viales

Son actores de la vía, todas las personas que asumen un rol determinado, para hacer uso de las vías, con la finalidad de desplazarse de un lugar a otro.



MEMBER OF





TOURING & AUTOMÓVIL
CLUB DE COLOMBIA



www.shutterstock.com · 1711669315



MEMBER OF





TOURING & AUTOMÓVIL
CLUB DE COLOMBIA



Peatón

- ✓ Usar siempre los pasos peatonales.
- ✓ Siempre llevar a los niños de la mano.
- ✓ Prestar ayuda a personas mayores o con movilidad reducida para cruzar la calle.
- ✓ Usar el andén siempre para transitar. No invadir las autopistas y carreteras.
- ✓ Aguardar en el andén para cruzar.
- ✓ Usar siempre puentes peatonales para cruzar. Si no hay puentes en la carretera, buscar una zona con buena visibilidad para cruzar.
- ✓ Evitar usar dispositivos móviles mientras se cruzan las avenidas.
- ✓ No invadir los carriles de las ciclorrutas.
- ✓ Nunca cruzar la calle entre 2 vehículos, ya que no es visible para los vehículos que transitan en esa dirección.



MEMBER OF





TOURING & AUTOMÓVIL
CLUB DE COLOMBIA



Ciclista

- ✓ Usar siempre elementos de protección personal como casco, reflectivos y luces.
- ✓ Portar el kit de herramientas y de despinche.
- ✓ Usar señales manuales y hacer contacto visual con los otros actores viales.
- ✓ Planear sus recorridos antes de salir.
- ✓ Usar las ciclorutas adecuadamente.
- ✓ No usar el celular ni audífonos mientras maneja la bicicleta.
- ✓ Usar la bicicleta de forma segura, sin llevar cargas ni personas que excedan su capacidad ni dificulten la visibilidad.
- ✓ No cruzarse entre vehículos ni sujetarse de ellos.
- ✓ Circular en el sentido del tránsito cuando transite por calzada mixta. No transitar sobre carriles exclusivos de TransMilenio y evitar usar los carriles preferenciales.
- ✓ Respetar las señales de tránsito y a los demás actores viales.





TOURING & AUTOMÓVIL
CLUB DE COLOMBIA



Motociclista

- Usar los elementos de protección personal adecuados.
- Adelantar por la izquierda con precaución.
- Respetar a los demás actores viales y sus espacios asignados.
- Ocupar su posición en los carriles.
- Indicar con las direccionales sus cambios de carril y giros.
- Respetar los límites de velocidad y utilizar ambos frenos a la hora de detener la motocicleta.
- Mantener una distancia segura con otros vehículos al manejar .
- No tomar cuando se va a manejar.
- No llevar cargas ni personas que excedan su capacidad ni dificulten la visibilidad.
- Respetar las señales de tránsito y planear con antelación el recorrido.





TOURING & AUTOMÓVIL
CLUB DE COLOMBIA



IMAGE ID: 1684114615
www.shutterstock.com

Conductor

- ✓ Conocer y respetar las señales de tránsito y los límites de velocidad.
- ✓ Asegurar el correcto mantenimiento del vehículo y verificar su estado antes de iniciar la marcha.
- ✓ Mantener la documentación del vehículo al día.
- ✓ Estar atento y alerta al momento de conducir.
- ✓ Evitar conducir cuando esta alterado o estresado. Planee sus viajes con anticipación
- ✓ No maneje cuando haya consumido alcohol.
- ✓ Usar siempre el cinturón de seguridad.
- ✓ Nunca utilizar el celular mientras se conduce.
- ✓ Realizar pausas activas en viajes largos.



MEMBER OF





TOURING & AUTOMÓVIL
CLUB DE COLOMBIA



Pasajero

- ✓ Usar los paraderos o esperar en los andenes el transporte.
- ✓ Nunca se suba o baje de un vehículo en movimiento.
- ✓ Siempre cumpla con las normas de tránsito.
- ✓ No distraer al conductor.
- ✓ Si tiene sueño procure no viajar al lado del conductor.
- ✓ Ayude al conductor para que todos sus sentidos estén puestos en la vía.
- ✓ De instrucciones oportunas al conductor.
- ✓ Estar alerta de las condiciones de la vía para alertar al conductor.
- ✓ Usar siempre el cinturón de seguridad, inclusive los pasajeros del asiento trasero.
- ✓ Llamar la atención al conductor si está conduciendo de manera peligrosa.
- ✓ En caso de que sea un viaje largo, no deje que se duerma el conductor, converse con él y motívelo a mantenerse activo y de ser necesario realicen paradas antes de llegar al destino final.





TOURING & AUTOMÓVIL
CLUB DE COLOMBIA

