

## CAMBIO DE VELOCIDAD IMP KIOSKO

**Manual**

**23/08/2021**

## Tabla de contenido

1. Tabla de contenido.....	2
2. Lista de figuras.....	3
3. Listado de partes para el cambio de velocidad de la impresora de kiosko.....	4
4. Procedimiento.....	4--9

## Lista de figuras

Figura 1 puerto USB-SERIAL .....	4
Figura 2 Conexión cable db9.....	4
Figura 3 Conexión cable de alimentación .....	5
Figura 4 Test de impresión velocidad actual.....	5
Figura 5 Aplicativo cambio de velocidad .....	6
Figura 6 Aplicativo puerto y velocidad.....	6
Figura 7 Aplicativo puerto y velocidad actual imp .....	7
Figura 8 Selección comando velocidad hex .....	7
Figura 9 Digitación comando velocidad .....	8
Figura 10 Apertura de puerto aplicativo .....	8
Figura 11 Envío comando Hex a impresora .....	9

### Listado de partes para el cambio de velocidad de la impresora de kiosko

1. Convertidor USB serial.
2. Adaptador de 12vdc para impresora kiosko.
3. Cable db9 hembra para impresora de kiosko.
4. Aplicativo para procedimiento.

### Procedimiento.

1. Conecte el cable de conversor USB-serial al pc e instale el respectivo driver, si todo va bien deberá ver la imagen que a continuación se muestra por administrador de dispositivos.



Figura 1 puerto USB-SERIAL

2. Conecte el Cable db9 hembra para impresora de kiosko de un extremo al convertidor usb-serial y del otro a la impresora



Figura 2 Conexión cable db9

3. Conecte el cable de alimentación de impresora de kiosko del adaptador



Figura 3 Conexión cable de alimentación

4. Realice el test de impresión para verificar la velocidad actual de la impresora, la necesita para configurar en el aplicativo STC\_ISP\_V486-englis.exe.



Figura 4 Test de impresión velocidad actual

5. Abra el aplicativo para ejecutar el cambio de velocidad.

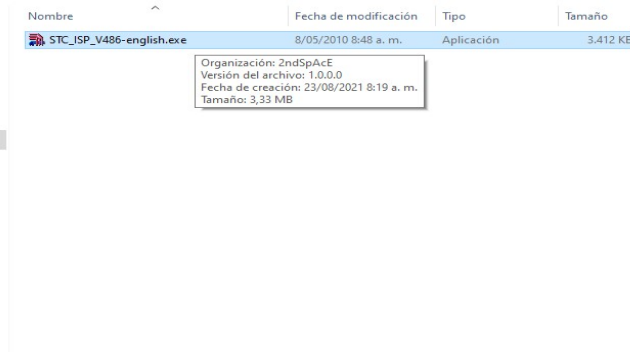


Figura 5 Aplicativo cambio de velocidad

6. Una vez abierto configure el puerto designado y límites de velocidad

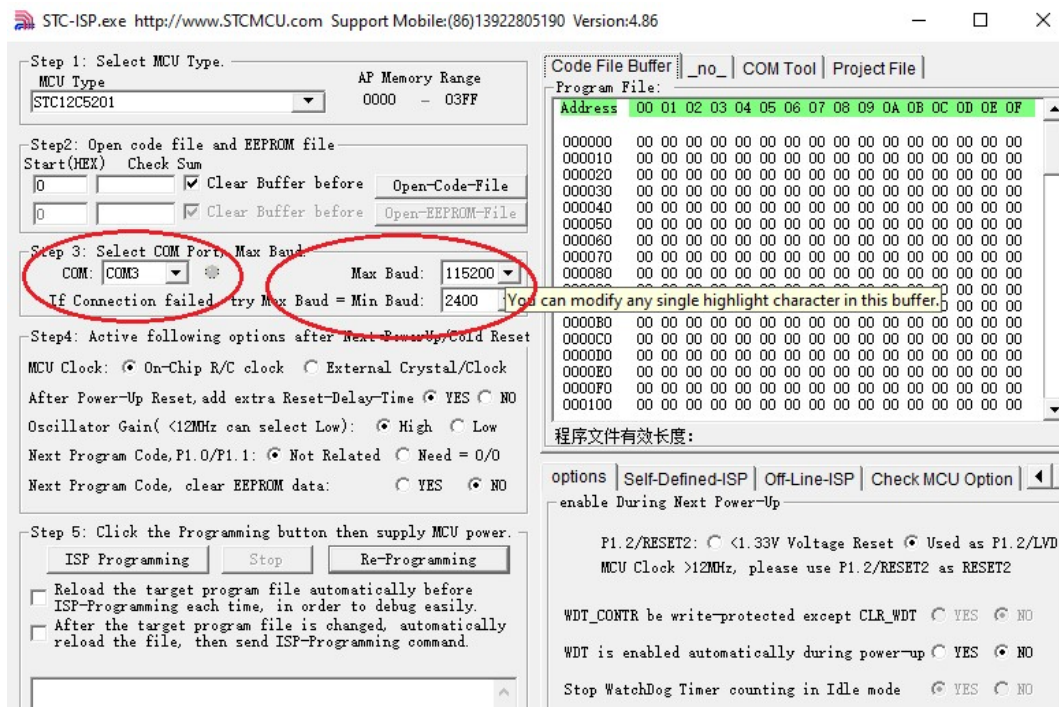


Figura 6 Aplicativo puerto y velocidad

7. De clic en COM Tool, una vez dentro configure la velocidad y demás ítems que obtuvo del test de impresión realizado en el paso 4.

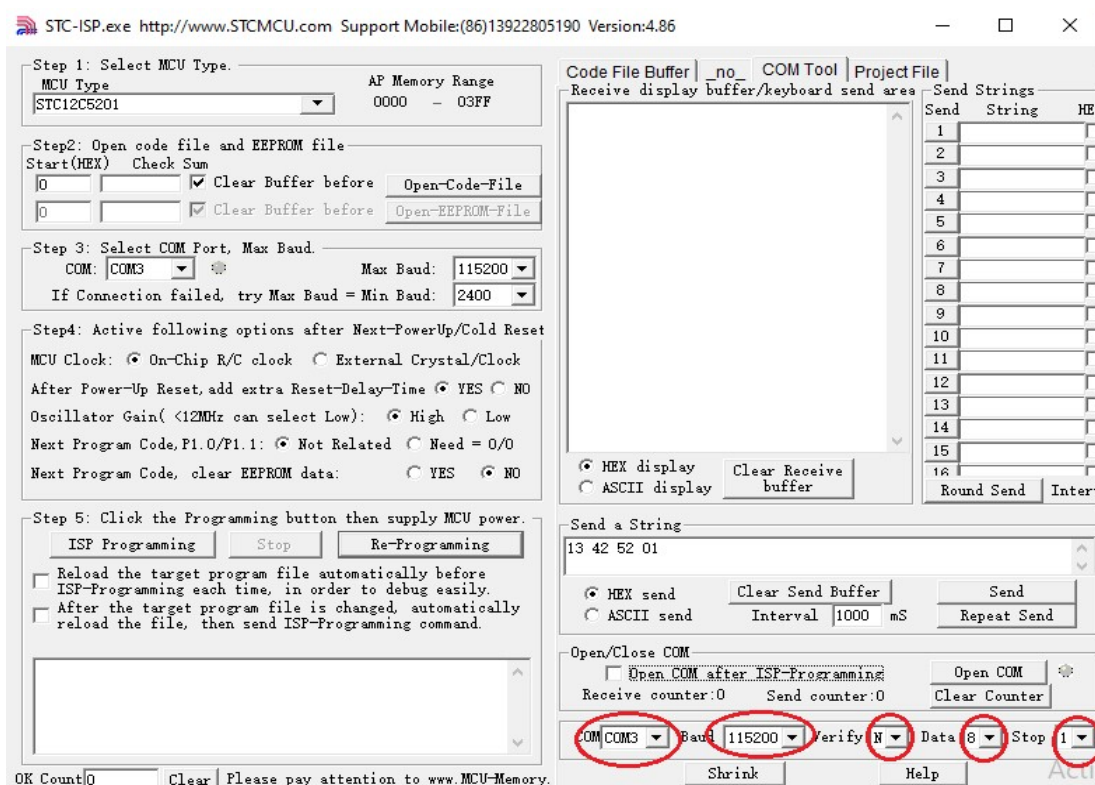


Figura 7 Aplicativo puerto y velocidad actual imp

8. A continuación selección el código hexadecimal de la velocidad que desea configurar de acuerdo con el siguiente cuadro.

Commands (in hex)	baud rate (bps)
13 42 52 09	9600
13 42 52 13	19200
13 42 52 03	38400
13 42 52 05	57600
13 42 52 01	115200

Figura 8 Selección comando velocidad hex

9. Digite el código en la casilla **Send and String** como se muestra en la figura.

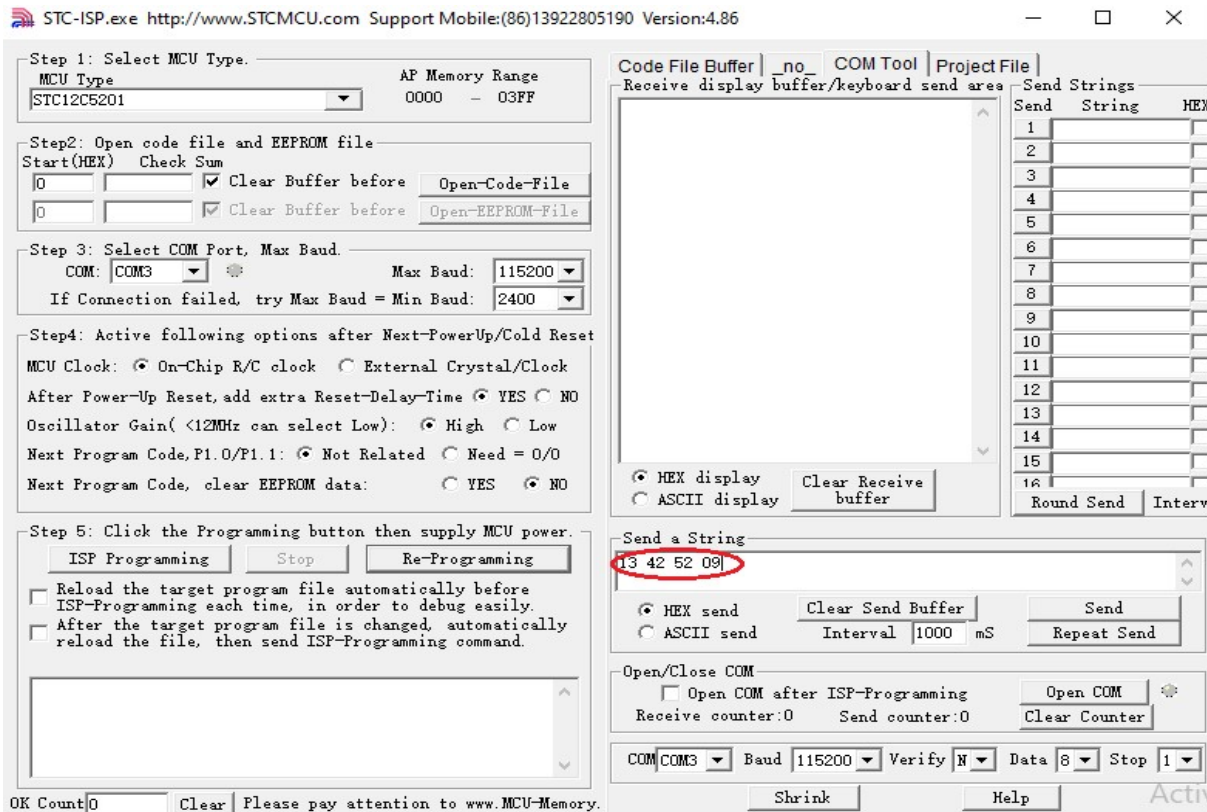


Figura 9 Digitación comando velocidad

10. A continuación abra el puerto dado clic en **Open COM**, asegúrese de tener los iconos de Hex send seleccionado, si todo va bien podrá ver un icono verde al lado de la ventana.

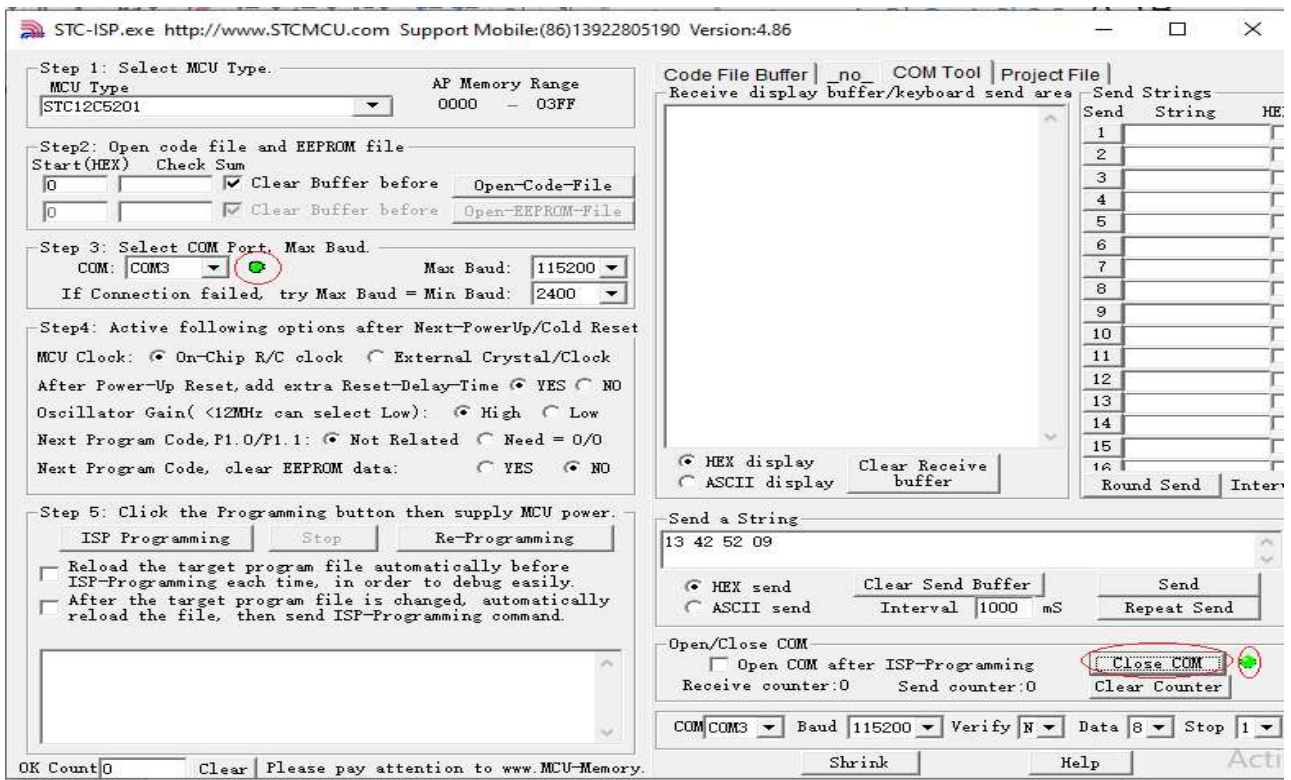


Figura 10 Apertura de puerto aplicativo

11. Luego de clic en **Send** si la comunicación es exitosa podrá ver que el piloto rojo titila (led rojo de la impresora blinquea), seguido de esto realice un test de impresión para comprobar que el cambio de velocidad fue exitoso.

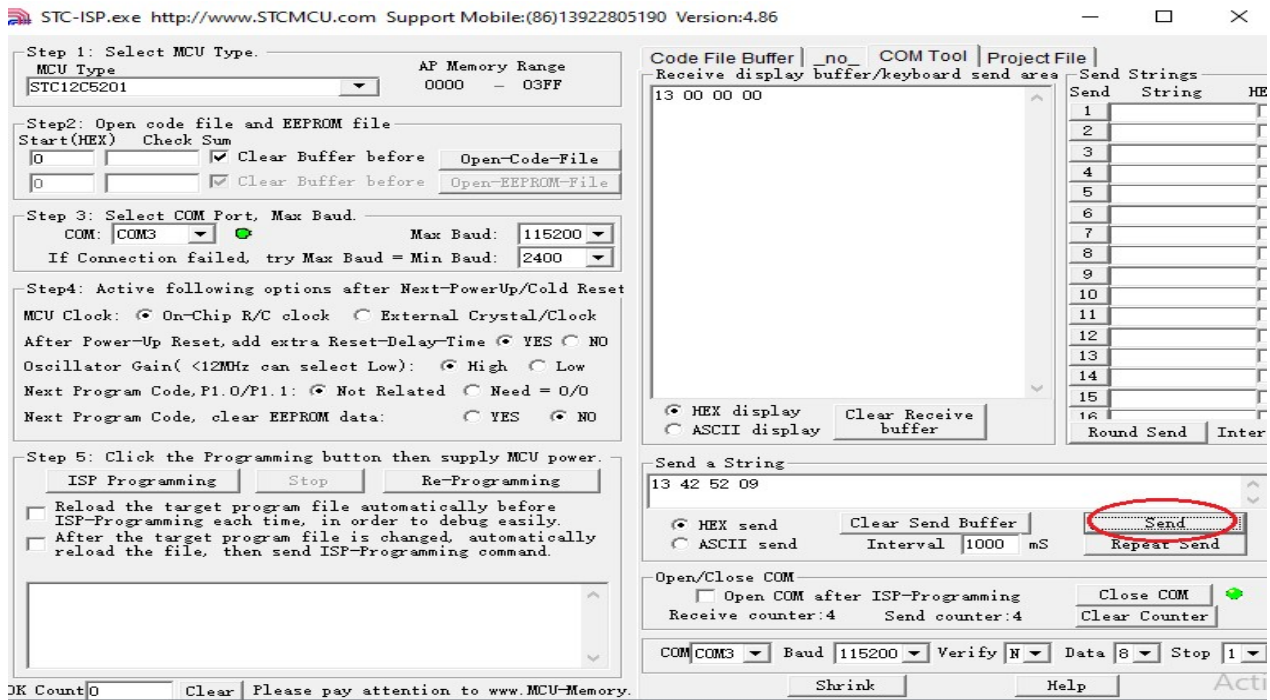


Figura 11 Envío comando Hex a impresora

12. **Nota:** para volver a cambiar la velocidad en la impresora siga los pasos del 1 al 11 pero recuerde apagar y encender la impresora para habilitar el cambio.