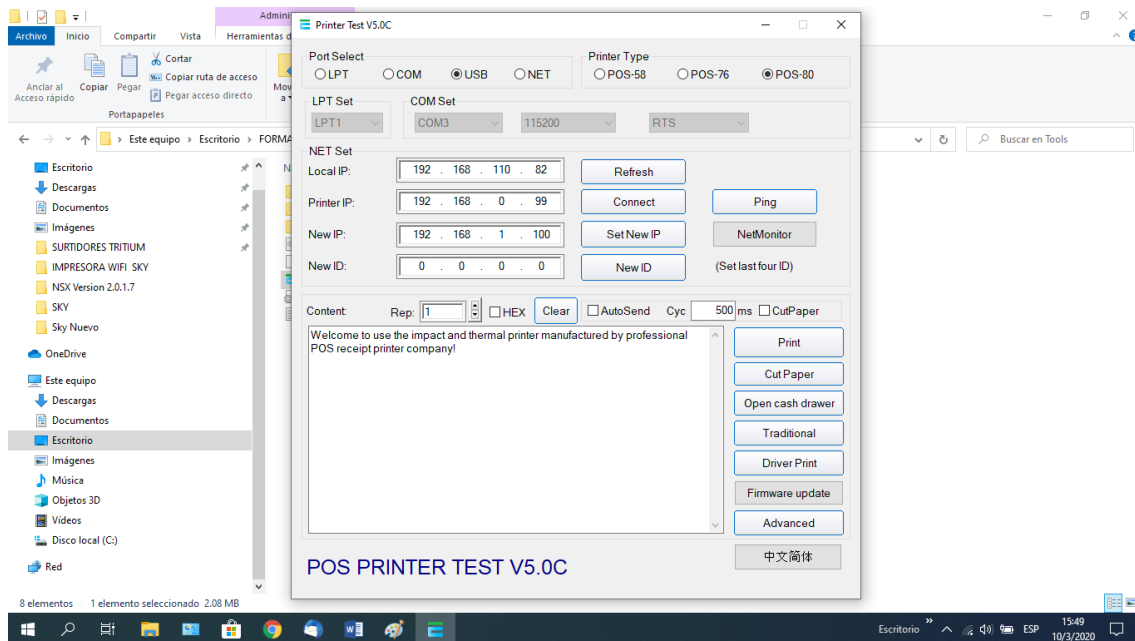


CONFIGURACION IMPRESORA WIFI MODELO EPOS 80300

Para configuración de la red wifi de nuestra impresora procederemos a conectar la impresora por puerto USB a nuestro computador, la impresora debe estar encendida con papel procederemos a ingresar a nuestra carpeta **Tools** que se encuentra en nuestro cd de instalación que viene junto con la impresora, luego ingresaremos a nuestro aplicativo damos click en **Printer Test**.

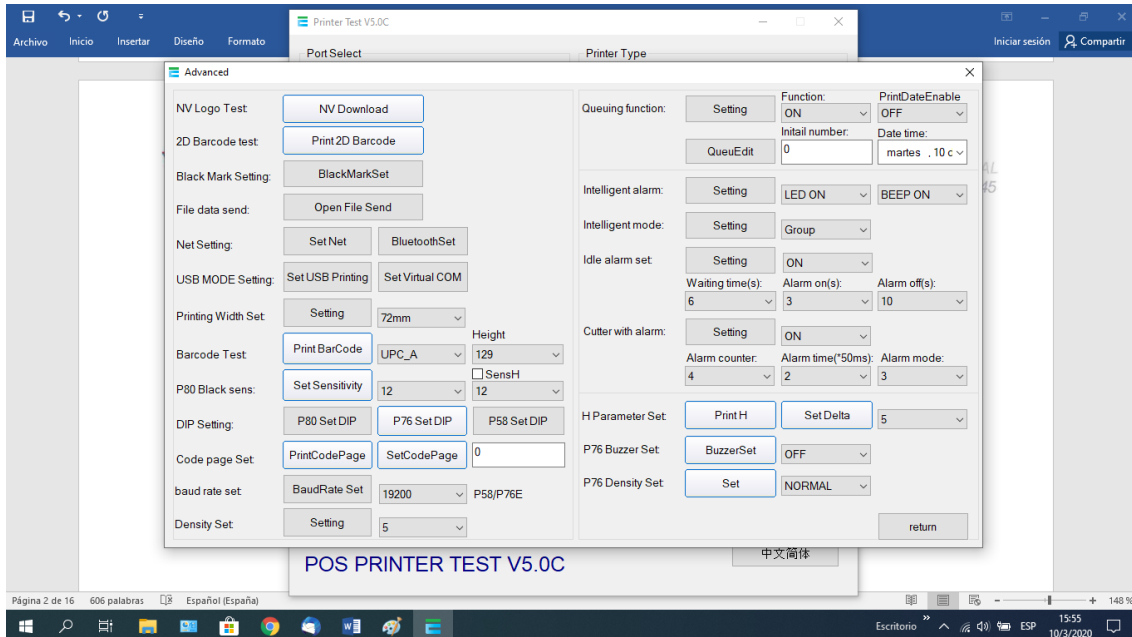
Nombre	Fecha de modificación	Tipo	Tamaño
Bmp_Led	10/3/2020 08:28	Carpeta de archivos	
Logo_Sample	10/3/2020 08:28	Carpeta de archivos	
Text_Sample	10/3/2020 08:28	Carpeta de archivos	
EnCodeQr.dll	6/7/2015 02:19	Extensión de la ap...	157 KB
EnCodeQr.lib	6/7/2015 02:19	Archivo LIB	4 KB
Printer Test	15/11/2018 08:22	Aplicación	2,135 KB
Printer	22/12/2018 12:03	Opciones de confi...	1 KB
temp	11/7/2017 22:53	Documento de te...	1 KB

Deberás ver la siguiente imagen, seleccionaremos USB para empezar la configuración

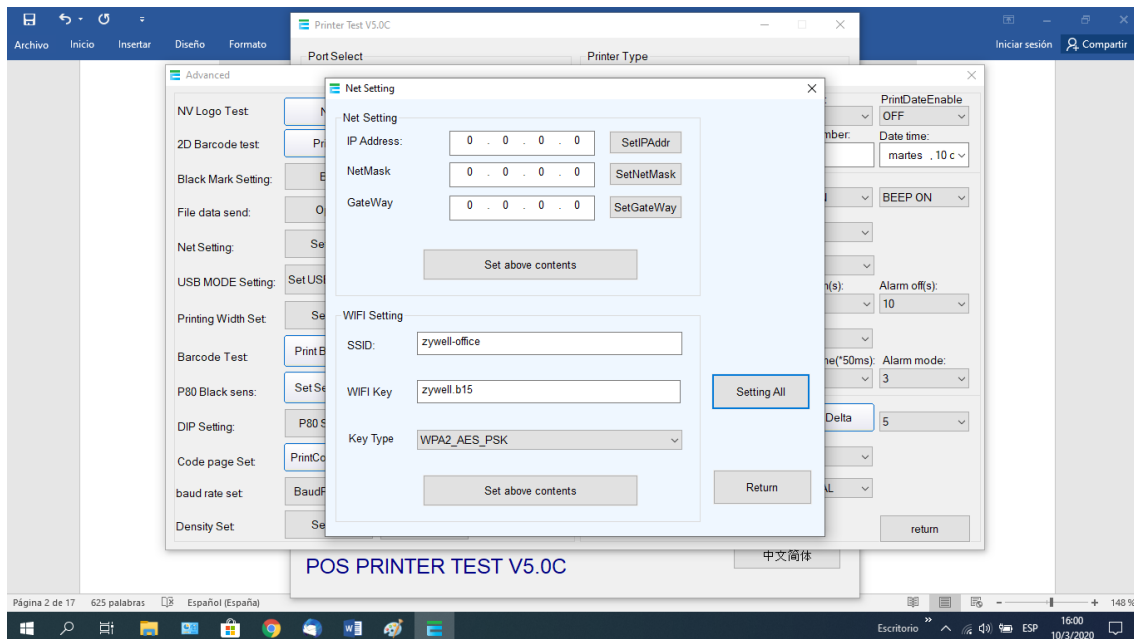


Daremos click en **Print** para verificar que nuestra impresora imprime, luego daremos click en **Cut Paper** para verificar que corta papel.

Procederemos a configurar dando click en **Advance** se desplegará el siguiente menú:



Luego daremos click en **Net Setting : Set Net**, se desplegara el siguiente menu:



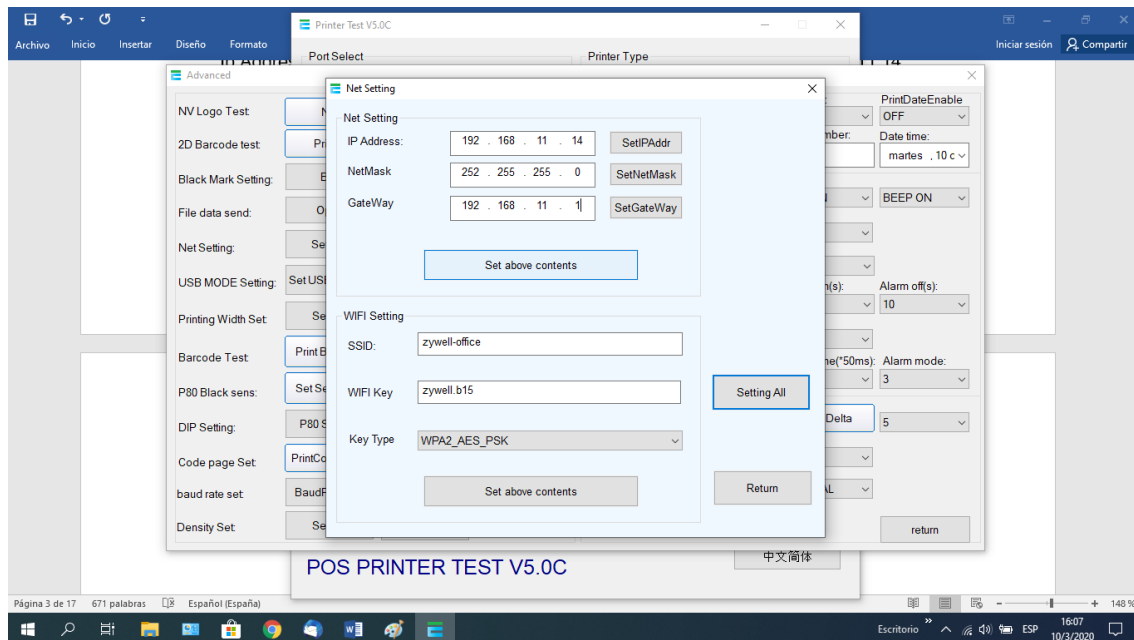
Ingresaremos la informacion necesaria en **Net Setting**

Ip Adres: ip asignada para la conexion con la red lan sky por ejemplo 192.168.11.14

NetMask: mascara de red por defecto debemos dejar 255.255.255.0

GateWay: la puerta de enlace sera la ip asignada a nuestro router de sky 192.168.11.1

Ejemplo:

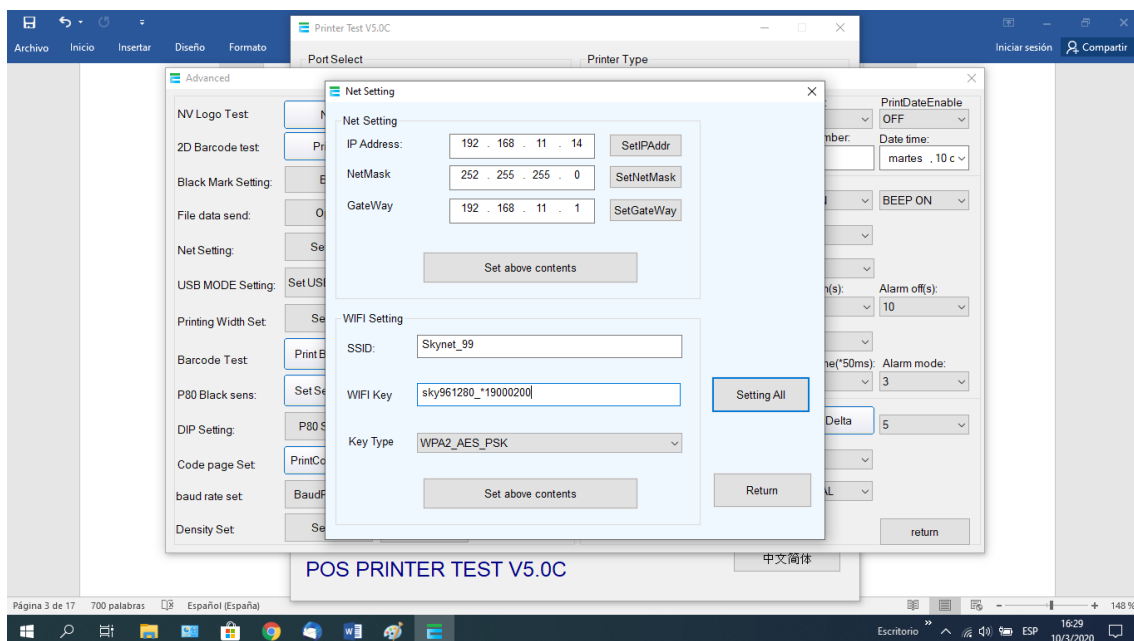


Daremos click en **Set above contents** nuestra impresora emitira un sonido que indica que la configuracion fue recibida .

Luego en **WiFi Setting** por ejemplo:

SSID: Skynet_99

WiFi key: sky961280_*19000320



Daremos click en **Set above contents** nuestra impresora emitira un pitido que indica que se configuro, por ultimo daremos click en **Setting All**. Nuestra impresora imprimira recibo que mostrara los parametros configurados, cerramos. procederemos a reservar

nuestra ip en el router dedicado a la red lan sky para el caso del ejemplo:192.168.11.14
la mac de nuestra impresora debemos obtenerla conectandonos a la impresora via wifi
y verificandola a travez de cualquier aplicativo gratis analizador de redes.